

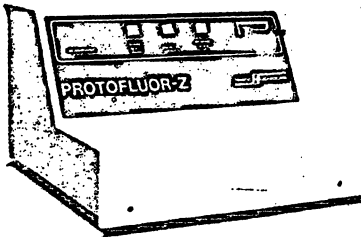
Produktnachrichten*

Diagnostik der chronischen Bleivergiftung mit dem Hämatofluorometer ProtoFluor Z von HELENA

Mit der Entwicklung des Hämatofluorometers ProtoFluor Z steht jetzt erstmals eine Analysenmethode zur Verfügung, mit der die Konzentration von Zink-Protoporphyrin in den Erythrozyten als biochemisches Frühsymptom einer Blei-Intoxikation bei Screening-Untersuchungen einfach und zuverlässig gemessen werden kann. Das Gerät erlaubt die sichere Erkennung einer Bleivergiftung bereits in der Latenz-Phase, die bis jetzt nur durch aufwendige enzymatische Untersuchungen diagnostisch zugänglich war.

Das beim ProtoFluor Z angewandte Meßprinzip beruht auf der charakteristischen Fluoreszenz von Zink-Protoporphyrin bei 595 nm nach Anregung durch Licht der Wellenlänge 415 nm. Für die Analyse sind nur 50 µl Vollblut erforderlich; damit ist die Methode besonders gut für die Untersuchung bei Kleinkindern geeignet. Der Zeitaufwand für die Ausführung der Analysen ist sehr gering - nach maximal fünf Minuten liegt ein zuverlässiger und exakter Meßwert vor. Die erforderlichen Reagenzien sind gebrauchsfertig, lange haltbar und preiswert. Die Bedienung des Gerätes ist sehr einfach.

Da auch bei Eisenmangel Zink-Protoporphyrin in den Erythrozyten gebildet wird, ist die ProtoFluor-Z-Methode ebenfalls hervorragend für die Diagnostik von Eisenmangel-Zuständen geeignet.



Weitere Informationen von HELENA Diagnostika GmbH, 7801 Hartheim.

Parvovirus B 19 -Polyarthritiden. Die vollständige Testpalette mit Elisa, IFT und Westernblot hilft bei der Differentialdiagnose

Bei der Differentialdiagnose von Polyarthritiden und Arthropathien sollte neben Lyme Arthritis auch an eine Infektion mit Parvovirus B 19 gedacht werden.

* Die "Produktnachrichten" erscheinen außerhalb der Verantwortung der Redaktion. Redaktionelle Bearbeitung: Dr. med. M. Eckart, Frankfurter Straße 77, 6650 Offenbach.

Chronische Gelenkschmerzen und Entzündungen sind häufig die einzigen Symptome bei Erwachsenen und oft auch bei Kindern mit einer Parvovirus B 19 Primärinfektion. Bisher galt eine Infektion mit dem Erreger der Ringelröteln nur in der Schwangerschaft als abklärungsbedürftig, da die Infektion zu Hydrops fetalis und Fruchttod führen kann.

Die vollständige Diagnostik mit Elisa, IFT, und Westernblot ermöglicht auch in schwierigen Arthritidenfällen eine Abgrenzung zu anderen Ursachen für Gelenkerkrankungen.

Die vollständige Parvovirus B 19 Palette bietet die Firma Viramed seit Mai 1993 an. Die Testergebnisse stimmen gut mit den definierten Seren des American CDC überein.

Sorgfältig gereinigtes VP1 Antigen bedingt die hohe Sensitivität und Spezifität der Tests.

- IgG und IgM Elisa:

Für das serologische Screening mit 96 Testen pro Kit, im Mikrotitersystem mit Einzelnäpfen.

- IgG und IGM IFT:

Für kleine Serien und als Bestätigungstest mit 40 oder 120 Bestimmungen pro Kit.

Diese beiden neuen Tests ergänzen die IFT-Palette von Viramed und können nach einem Arbeitsschema mit gleichen Konjugaten wie die übrigen Virus IFTs durchgeführt werden.

- IgG und IgM Westernblot:

Für unklare Fälle und zur Bestätigung positiver Proben mit 4 oder 20 Strips pro Kit.

Detaillierte Informationen erhalten Sie von Viramed GmbH, 82152 Martinsried.

Kone Microlyte - jetzt auch mit Mg²⁺-Elektrode

Mg²⁺-Ionen sind essentiell für zahlreiche Enzymreaktionen und an der Regulation der Zellmembranpermeabilität, der Proteinsynthese und der neuromuskulären Erregbarkeit beteiligt. Über 300 enzymatische Reaktionen sind bekannt, die Magnesiumionen zur Aktivierung benötigen.

Kone Instruments GmbH verfügt nunmehr über eine ionenselektive Elektrode, die es möglich macht, das freie Magnesium in Serum, Plasma und Vollblut zu messen. Ergänzend dazu werden die Werte für freies Calcium, Kalium, Natrium, pH und Chlorid ermittelt.

Zusätzlich zum gemessenen Wert für Mg²⁺ und Ca²⁺ erhalten Sie ein auf den pH-Wert von 7.4 kalkultiertes Ergebnis.

Weitere Informationen erhalten Sie von Kone Instruments GmbH, 22844 Norderstedt.

Einmalartikel für die Gentechnologie und Molekularbiologie

Speziell für die Anforderungen in der Gentechnologie und Molekularbiologie gibt es neue Probengefäße und Pipettenspitzen. Micros sind konisch zulaufende Probengefäße aus Polypropylen mit 1,2 ml Volumen, die auf

Die komplette Lösung

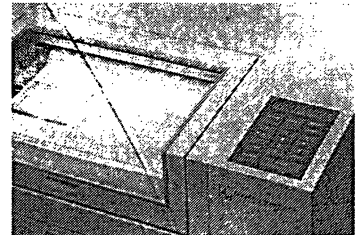
HIV-1 Western Blot

mit Serumkontrolle und spezifischer HIV-2 Bande



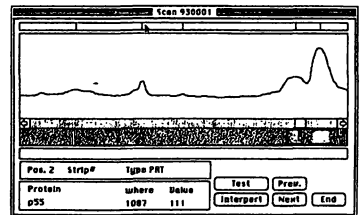
Autoblot

Walk Away System



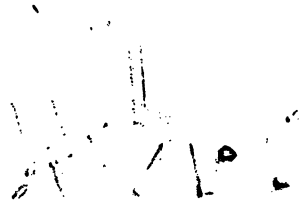
AutoScan

Software für Auswertung und Dokumentation



Biochrom
Erforschung GmbH & Co. Produktionsgesellschaft

Postfach 46 0309
12213 Berlin
Tel. (0 30) 77 99 06-42
Fax 7 71 00 12



Gestellen im 96er Mikrotiterplattenraster geliefert werden. Mini-Qualycups sind 0,5 ml konische Probengefäße mit anhängendem Druckverschluss. Sie sind silikonisiert und können zentrifugiert werden. Hinter der Bezeichnung „Safe-Seal“ stehen absolut dicht schließende Zentrifugenröhrchen mit Schraubverschluss mit 0,5 ml, 1,5 ml und 2,0 ml Volumen. Macro-Store ist eine neue Mikroplatte mit den Außenabmessungen der bekannten Mikrotiterplatte, allerdings mit 384 Kavitäten je 70 Mikroliter. Sie wurde speziell als Lagerplatte für „Genome Libraries“ entwickelt.

Neues gibt es auch bei Pipettenspitzen: Für die Pipettierung von Mikromengen ab 0,1 Mikroliter wurden spezielle Spitzen entwickelt. Mit extra langen Spitzen kann man rückstandslos wertvolles Material aus Probenfläschchen entnehmen. Spitzen mit Filtern verhindern das Eindringen von Aerosolen in die Pipetten und verhindern eine Kontamination des Probenmaterials. Mit „Gel-Saver“-Spitzen können selbst kleinste Probenmengen exakt in das Gel bei der Elektrophorese aufgegeben werden.

Weitere Informationen von Zinsser Analytic, 60489 Frankfurt.

Die neue Optima TLX-120

Die neue Optima TLX-120 von Beckman benötigt weder FCKW noch andere flüssige Kältemittel; somit ist auch kein Kompressor oder Freon erforderlich. Mit einem luftgekühlten Antrieb, thermoelektrischer Temperierung sowie niedrigem Stromverbrauch und geringer Wärmeabgabe trägt die Optima TLX-120 zum Umweltschutz bei.

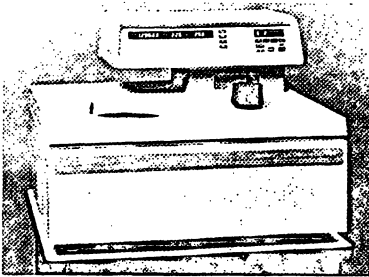
Die neue TLX-120 ist ein Tischmodell und paßt dank ihrer geringen Abmessungen sogar unter einen Abzug.

Der Anwender kann die Röhrchen nach Augenmaß füllen, da der Antrieb eine hohe Unwuchttoleranz besitzt.

Die TLX-120 erreicht eine maximale Geschwindigkeit von 120 000 min⁻¹ und eine maximale relative Zentrifugalbeschleunigung von 625 000 g. Sie wurde entwickelt für die Ultrazentrifugation kleiner Probenmengen von 0,2 ml bis 5,1 ml pro Röhrchen. Die TLX-120 kann für viele Anwendungen eingesetzt werden, einschließlich subzellulärer Fraktionierungen, Proteintrennungen und Bindungsstudien.

Ein breites Programm an kompatiblen Rotoren (Schwenkbecher-, Vertikal-, „Near Vertical“- und Festwinkelrotoren) steht zur Auswahl.

Weitere Informationen über Beckman Instruments GmbH, 8000 München 40.



Mikrokonzentratoren zur Anreicherung von Protein- und DNA-Proben im klinisch-chemischen Routinelabor

FugiSep™-Mikrokonzentratoren für minimale Volumina bieten eine einfache, schnelle und zuverlässige Methode zur Probenaufbereitung. INTERSEP's einzigartige Abdichtungstechnik gewährleistet absolute Dichtigkeit auch bei hohen Zentrifugalkräften (bis 15.000 x g) und minimiert dadurch die Prozeßzeit.

Ausgangsvolumina von 500 µl können in kürzester Zeit bis auf 5 µl eingengt werden.

Da FugiSep™-Konzentratoren in alle Standard-Mikrozentrifugen passen, eignen sie sich hervorragend für DNA-Präparation (PCR-Reaktion), Proteinkonzentrierung und Diafiltration sowie zur Fraktionierung biologischer Proben.

Insgesamt stehen für die Ultrafiltration (cut off 4000 bis 200 000 Dalton) und Mikrofiltration (0,2 µm und 0,45 µm), 9 verschiedene Trenngrenzen zur Verfügung.

Darüber hinaus bietet Intersep eine einzigartige RO-Membran (Reverse Osmose) mit einer Ausschlußgrenze von 100 Dalton (MWCO) innerhalb der FugiSep™-Reihe. Systemdesign und Dichtungstechnologie sind durch weltweite Patente geschützt.

Weitere Informationen über Intersep Deutschland GmbH, 5203 Much.

Anzucht von Anaerobiern - OXOID AnaeroGen

Mit dem neuartigen Gas-Generating-Kit AnaeroGen können anaerobe Bedingungen zur Anzucht anspruchsvoller Anaerobier schnell und zuverlässig erzielt werden, wobei die Handhabung ausgesprochen anwenderfreundlich ist. Im Gegensatz zu anderen Systemen wird weder ein Katalysator noch der Zusatz von Wasser benötigt, auch wird kein Wasserstoff gebildet.

Für die Anwendung sind nur wenige Handgriffe notwendig: Entnahme des AnaeroGen Papierbeutels aus dem entsprechenden Folienbeutel, Einbringen in den Anaerobiertopf und Verschließen des Topfes. Da das System ohne veränderten Druck arbeitet, können Töpfe verwendet werden, die für einen Einsatz ohne größere Druckschwankungen konzipiert sind. AnaeroGen kann bei oder unterhalb 25 °C gelagert werden.

Das Gas-Generating-Kit reduziert den atmosphärischen Sauerstoffgehalt in einem geschlossenen Anaerobiertopf innerhalb von 20 Minuten unterhalb von 2%. Nach 30 Minuten ist der Sauerstoffgehalt auf weniger als 1% reduziert, während der Kohlendioxidgehalt auf 9 bis 13% ansteigt. Der Anaerobiertopf ist nach der Bebrütung nicht beschlagen, es bildet sich kein Kondenswasser.

AnaeroGen enthält keine umweltschädigenden Substanzen und kann mit dem festen Laborabfall entsorgt werden.

OXOID AnaeroGen ist für Anaerobiertöpfe mit einem Volumen von 2,5 l und 3,5 l erhältlich.

Weitere Informationen bei: Unipath GmbH, 46483/Wesel.



CellPro is a Biotechnology company focused on the development, manufacturing and marketing of cell separation systems and we are looking for a :

PRODUCT SPECIALIST

JOB: You have to monitor, educate, train and follow-up on our clinical sites in Germany, Austria and Switzerland. In time you will also gain responsibility for the development of sales.

EXPECTATIONS: You should have a solid experience in biology or hematology with general lab practice (cell freezing, culturing, flowcytometrie) and some recent commercial experience. Willingness to travel as well to communicate in english is expected.

Please send your CV with salary expectations to:
CellPro, Biberstrasse 11, 1010 Wien

Bezugsquellenverzeichnis

Artikelgruppen nach Alphabet

Die Eintragungen des Bezugsquellenverzeichnisses sind kostenpflichtig. Die Auswahl der Sparten ist den Firmen überlassen, so daß der Verlag für Richtigkeit und Vollständigkeit nicht verantwortlich ist.

Spartenübersicht

B Bakteriologie
D Diagnostika
H Hämatologie
I Infektionsserologische Diagnostik
K Kühlgeräte
P Pathologie – Histologie. Zytologie
S Serologie



LABOR · DIAGNOSTIKA

**Autoimmun-Diagnostika
Infektions-Diagnostika**

mit Westernblot, Elisa und IFT

VIRAMED GmbH, 82152 Martinsried
Tel. (089) 857 79 76, Fax (089) 857 66 07

K

Kühlgeräte

MTW Vorländer + Co.
D-97078 Würzburg, Ob. Kühlenberg 96,
Tel. (09 31) 2 48 20, Fax (09 31) 2 41 89

H

Hämatologie

Aggregationsgeräte/Reagenzien
Blutsenkungsautomaten
Blutkörperzähler
Blutbilddifferenziergeräte
Gerinnungsgeräte/Reagenzien
Mikropipetten/Zubehör
Zellzähler für Industrie



Verbindungsstraße 27
40723 Hilden
Telefon: (0 21 03) 68 36 0
Telefax: (0 21 03) 88 34 7

P

Pathologie – Histologie Zytologie


Ferdinand Hammer

DIATEX® – das flüssige Deckglas


Postfach 5005 10 – D-63265 Frankfurt
KUD-Tel. (061 03) 3 50 01 – Telex 4 14 164 in ert
Fax (061 03) 3 50 04

B

Bakteriologie



u.a. Nährmedien
der Weltliteratur



Heinrichstraße 5 · 22769 Hamburg
Tel. (040) 432827 · Fax (040) 432830

D

Diagnostika

ABBOTT

Abbott GmbH
Diagnostika
Max-Planck-Ring 2
65205 Wiesbaden-Delkenheim
Telefon (061 22) 5 01-01

Kundendienst ☎ (061 22) 5 01-4 22

I

Infektionsserologische Diagnostik

Roche Roche Serologie GmbH
München

Stefan-George-Ring 8
81929 München

Telefon 089 / 932 046
Telefax 089 / 930 56 16

S

Serologie

Virus-Antigene und Sera,
Agglutino-Teste



SCHIFFARELLI DIAGNOSTICI ISMUNIT



Heinrichstraße 5 · 22769 Hamburg
Tel. (040) 432827 · Fax (040) 432830

**Reagenzien für die
Virusdiagnostik**

LABOR
DR. KOCH — DR. MERK
GMBH

88416 Ochsenhausen
Telefon (07352) 34 00
Telefax (07352) 48 34

Bezugsquellenverzeichnis

URSPRUNG UND

zenzim

Verlag Kirchheim • Postfach 25 24 • 55015 Mainz
N 4555 E 04A04 559398 *18

BIBL.-PUBL.STELLE
KARL-MARX-UNIVERSITÄT
BEETHOVENSTR. 6

04107 LEIPZIG

Postvertriebsstück Entgelt bezahlt

Zukunftsorientierte Forschung im eigenen Labor, wirtschaftliche Lösungen und umfassender Service weltweit gehören ebenso zu unseren Identitätsmerkmalen wie umweltgerechtes Handeln.

Die Kooperation mit internationalen Universitäten, modernste Technologie, garantieren unvergleichliche Produktqualität.

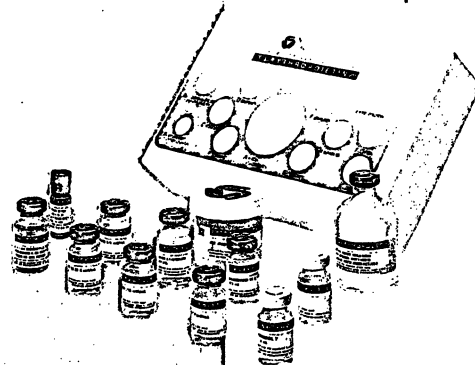
Der intensive Kontakt zu Wissenschaft und Forschung ermöglicht es uns, Ihnen eine große Anzahl von wissenschaftlich fundierten Publikationen zu unseren Kits zur Verfügung zu stellen.

Entdecken Sie die Vorzüge unseres Rund-um-Services.

Gerne senden wir Ihnen detaillierte Produktinformationen. Oder lassen Sie sich von einem unserer Außendienstmitarbeiter fachkundig beraten.

EPO-CLIA

- Nicht radioaktiv, für offene CLIA-Systeme
- Inkubationszeit 4 Std.
- Sensitivität 1mU/ml
- Nur 2 Pipettierschritte



Nichols Institute

Diagnostika GmbH
Dieselstrasse 18
D-61231 Bad Nauheim
Tel 06032 - 35057
Fax 06032 - 35050

Ihr Service-Partner Schweiz:
Nichols Institute
Diagnostics S.A.
45 A, Route des Acacias,
1227 Les Acacias/Geneva,
Tel (022) 3429840
Fax (022) 3429848

IHR GEBÜHRENFREIES SERVICE TELEFON
HOTLINE 0130-849191
NICHOLS INSTITUTE BAD NAUHEIM

Die Natur respektieren heißt die Umwelt stützen!